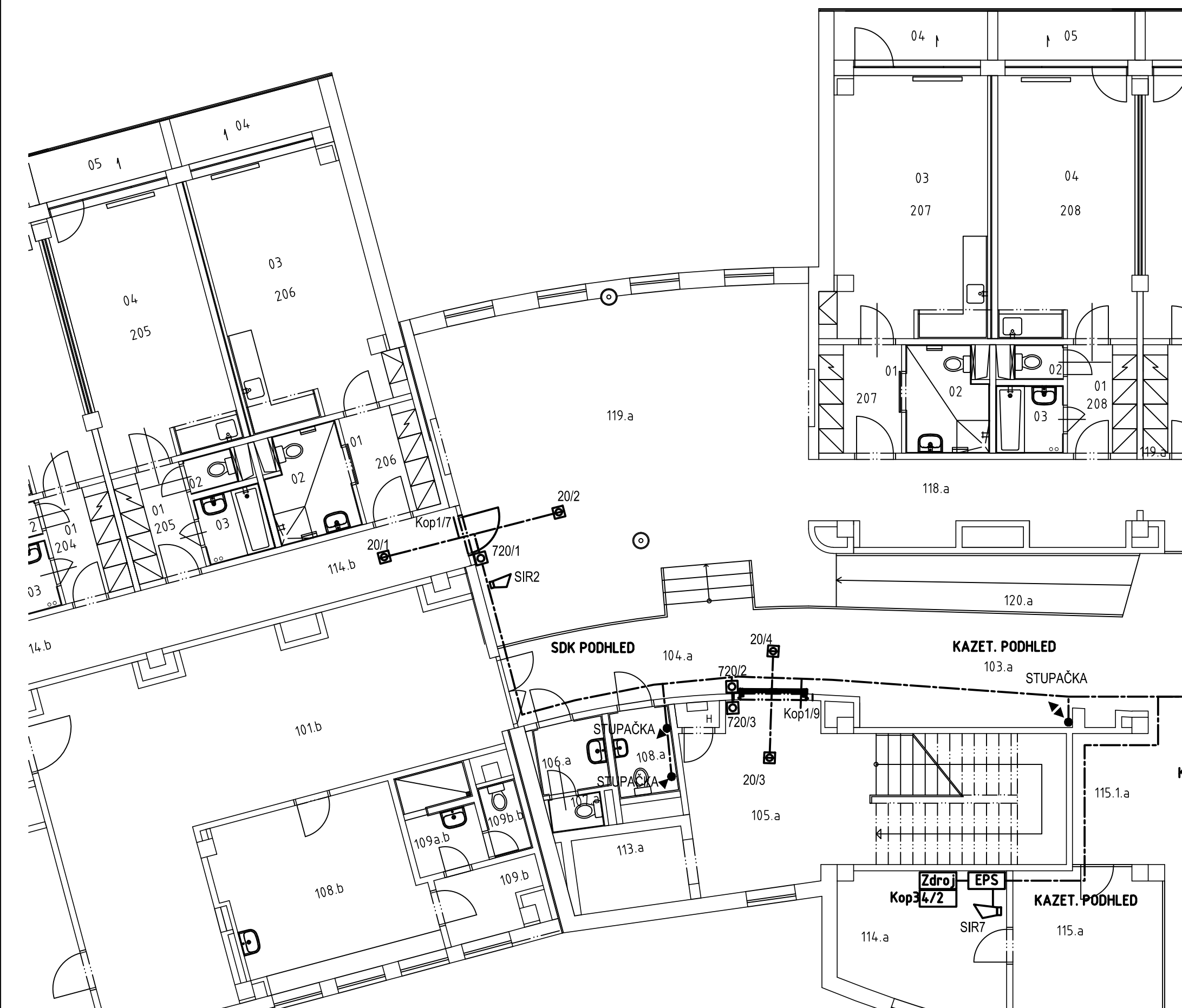


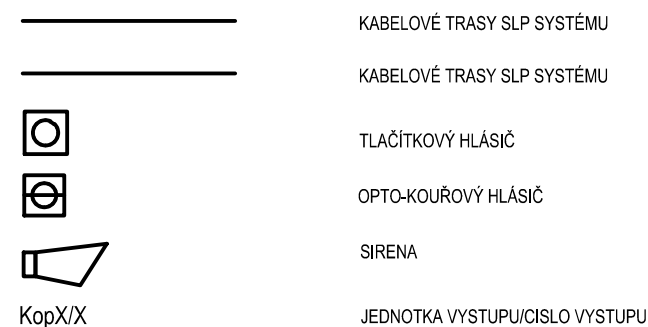
Pavilon A,B – Pūdorys 1.NP



VÝPIS STAVEBNÍCH PRACÍ

- 1./ VYBOURÁNÍ STÁVAJÍCÍ OCEĽ ZÁRUBNĚ A DVEŘÍ
- 2./ OSAZENÍ NOVÉ OCEĽ ZÁRUBNĚ
- 3./ ZAPRAVENÍ PRŮČKY, VČETNĚ OMÍTEK
- 4./ ZAPRAVENÍ PODLAHY
- 5./ PROVEDENÍ MALBY V POTŘEBNÉM ROZSAHU
- 6./ OSAZENÍ JEDNOKRÍDLÝCH DVEŘÍ

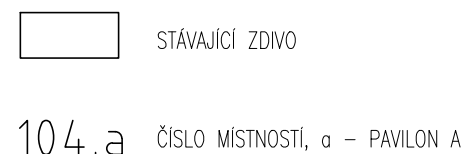
VYSVĚTLIVKY:





POZNÁMKA

STAVEBNÍ ÚPRAVY PRO INSTALACI AUTOMATICKÝCH
DVOUKŘÍDLOVÝCH DVEŘÍ JSOU ŘEŠENY NA SAMOSTATNÉM
VÝKRESE č. 04 PAVILON A–Půdorys 1.NP–detaily – levá část

LEGENDA



VÝPIS ZÁMEČNÍKŮ

-  PO
 PRAVÉ VITŘNÍ DVEŘE S OCEL. ZÁRUBNÍ
 DVEŘE 900/1970mm
 DVEŘE POŽÁRNÍ – E30 DP3-C
 PROSKLENÉ V PÁSU
 BEZPEČNOSTNÍ TŘÍDA RC2
-  PO
 DVEŘE DVOUKŘÍDLÉ AUTOMATICKÉ
 PROTIPOŽÁRNÍ KONSTRUKCE ALUPROF
 DVEŘE POŽÁRNÍ – E30 DP1-C

LEGENDA DVEŘÍ

- ① POŽÁRNÍ DVEŘE BUDOU OSAZENY ODPOVÍDAJÍCÍM SAMOZAVÍRAČEM S POŽÁRNÍ KONZOLÍ S ELEKTROMAGNETICKÝM ZAŘÍZENÍM JEDNOKŘÍDLOVÝCH DVEŘÍ V OTEVŘENÉ POLOZE. S KAŽDÉ STRANY DVEŘÍ BUDE INSTALOVÁN POŽÁRNÍ HLÁŠČ.
- ③ AUTOMATICKÉ DVOKŘÍDLÉ POŽÁRNÍ DVEŘE BUDOU TRVALE UZAVŘENY. DVEŘE SE BUDOU ZAVRÁT AUTOMATICKY PO PŘÍCHODU OSOB.

PAVILON B

LEGENDA MÍSTNOSTÍ

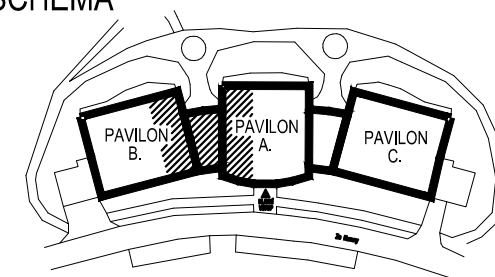
ČÍSLO BYTU	OZN.	ÚČEL MÍSTNOSTI	PLOCHA V M ²
1	2	3	4
	101.b	ČEKÁRNA	69,21
	108.b	KADERNICTVÍ	20,82
	109.b	ŠATNA	3,10
	109.a,b	UMÝVARNA	4,39
	109.b,b	WC	1,66
	114.b	SPOLEČNÁ CHODBA	38,77
205	01	CHODBA	4,50
	02	WC	1,02
	03	KOUPELNA	2,72
	04	OBYTNÁ KUCHYŇ	25,08
	05	LODŽIE	4,02
206	01	CHODBA	3,50
	01a,b	ŠATNÍ SKŘIŇ	1,06
	02	WC, KOUPELNA	5,01
	03	OBYTNÁ KUCHYŇ	23,82
	04	LODŽIE	4,41

PAVILON A LEGENDA MÍSTNOSTÍ

ČÍSLO BYTU	OZN.	ÚČEL MÍSTNOSTI	PLOCHA V M ²
1	2	3	4
	103.a	HALA	37,86
	104.a	CHODBA	100,44
	105.a	SCHODIŠTĚ	39,60
	106.a	PŘEDSÍŇ WC MUŽI	3,18
	107.a	WC MUŽI	1,25
	108.a	WC INVALIDNÍ	3,34
	109.a	PŘEDSÍŇ WC ŽENY	2,45
	110.a	WC ŽENY	1,44
	111.a	PŘEDSÍŇ WC MUŽI	3,18
	112.a	WC MUŽI	1,25
	113.a	VÝTAH	4,86
	114.a	ROZHLASOVÁ ŮSTŘEDNA	13,23
	115.a	VRÁTNICE	14,32
	115.1.a	VRÁTNICE	5,92
	116.a	KANCELÁŘ	13,31
	117.a	KANCELÁŘ	13,58
	118.a	SPOLEČNÁ CHODBA	45,22
	119.a	HALA	65,15
	120.a	RAMPA	10,44
	H	HYDRANTOVÁ MÍSTNOST	0,66
207 212	01	CHODBA	3,80
	01a,b	ŠATNÍ SKŘÍŇ	1,08
	02	WC, KOUPELNA	5,00
	03	OBYTNÁ KUCHYŇ	23,48
	04	LODŽIE	4,41
208 211	01	CHODBA	4,50
	02	WC	1,02
	03	KOUPELNA	2,72
	04	OBYTNÁ KUCHYŇ	25,08
	05	LODŽIE	3,85



SCHÉMA


$$\pm 0,000 = 258,500 \text{ m n. m.}$$

Projektant: Ing Milan Surovec 687 71 Záhrovice, 602 713 655		Divize:	Číslo zakázky: Su-10/2021
Investor: Město Uherský Brod, Masarykovo nám. 100 Uherský Brod		Objekt:	Provozní soubor:
Místo stavby:	Budova DPS č. p. 2292, Za Humny, Uherský Brod	Datum: 03/2021	
		Měřítko:	1:100
Název akce: Výměna požárních dveří v budově DPS č.p. 2292, Za Humny v Uherském Brodě Název výkresu: D.1.3. Zařízení slaboproudé elektrotechniky PAVILON A, B – Půdorys 1.NP			
Vypracoval:	Kandrnal	Formát:	Pořadové číslo výkresu:
Projektant:	Kandrnal	A3 / 3xA4	03
Kontroloval:	Ing. Surovec	Archivní číslo:	
HIP:			